

Sys-One 4 Zonen Funk-Wand-Controller, RGB+W, weiß

Artikelnummer 112505



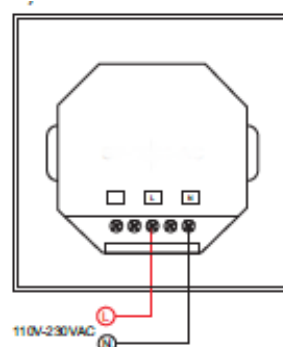
Einführung

Der Sys-One Funk Wand-Controller kann an einer Wand montiert werden und wird an das Stromnetz angeschlossen. Mit dem Funk Wand-Controller können vier Zonen, synchron oder separat, mit einem oder mehreren Sys-One Sequenzer angesteuert werden. Er kann pro Raumzone einen Farbmodus speichern. Der Sys-One Funk Wand-Controller ist zuverlässig und stabil. Die Glasabdeckung mit „easy touch“ Bedienung benötigt keine Tasten.

Technische Eigenschaften

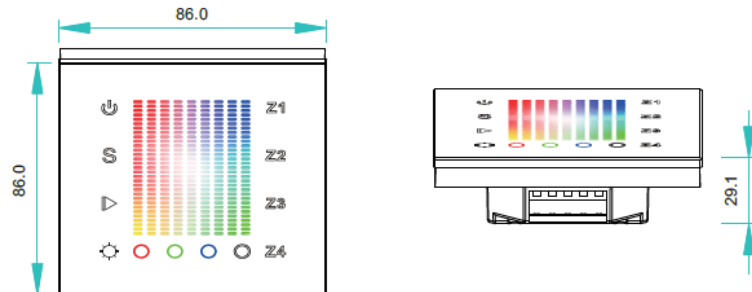
Technische Daten	
Spannung/Strom	100 – 230 VAC
Ausgänge/Kanäle	RF Funk Schnurlos
Frequenz	434MHz/868MHz
Umgebungstemperatur	-20°C bis +50°C
Kennzeichnungen	CE, RoHS
Schutzart	IP20
Gehäusematerial	Kunststoff
Gehäusefarbe	Weiß mit Glasabdeckung
Dimmfunktion	stufenlos dimmbar, stufenlose Auswahl RGBW "easy touch"
Artikelnummer	112505
Besonderheiten	Frequenz: 434MHz/868MHz, 1 Zone, RGBW, Funk-Wand-Controller, Stromnetzanschluss, einlernbar auf alle Sys-One Steuerungen. Zur Verwendung mit entstörten Transformatoren geeignet.

Netzplan

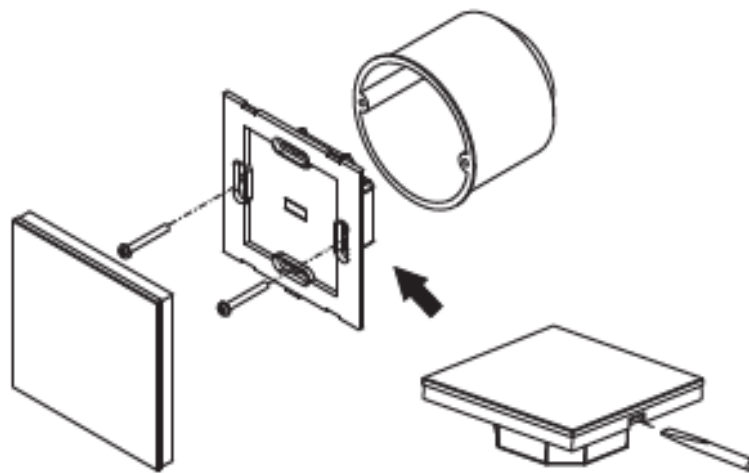


Produktmaße

Abmessungen	
Länge in mm	86,0
Breite in mm	86,0
Höhe in mm	29,1



Installation



Betrieb



- Führen Sie die Verkabelung wie oben dargestellt durch
- Drücken Sie den AN/AUS Schalter des Sys-One Funk-Wand Controller
- Drücken Sie anschließend die Lerntaste an dem Sys-One Sequenzer
- Berühren Sie am Touch Panel eine Zonen Taste (Z1, ..., Z4)
- Berühren Sie das Farbfeld
- Kontrollleuchte blinkt nun und bestätigt die Auswahl

a. Zum Löschen der „learning ID“

„learning key“ ca. 5 Sekunden lang drücken

b. Speichern eines Farbmodus

- Auswahl einer Zone (1,2,3,4)

- Auswahl einer Farbe  oder die Abspiel-Taste  um einen Modus zu wählen.
- Berühren Sie lange die S-Taste bis das LED blinkt